

# CALENDRIER DES ANIMATIONS

## 2026

- Ateliers de sensibilisation
- Ateliers bien-être, ateliers pratiques
- Rencontres entre personnes avec TSA
- Rencontres en réseau professionnel
- Café des parents, échanges



# COMMENT PARTICIPER AUX ANIMATIONS ?

- Les animations et ateliers du CRA Réunion sont à destination des personnes et des familles ayant un diagnostic de TSA ainsi qu'aux professionnel·les et futur·es professionnel·les accompagnant ce public. Pour y participer, il est **nécessaire de s'inscrire (gratuitement)**.
- Pour chaque animation ou atelier, la **personne-référente** à contacter pour l'inscription apparaît dans la mention « **INSCRIVEZ-VOUS DÈS MAINTENANT** » sur la page en question. Merci de lui transmettre votre nom, adresse et numéro de téléphone.
- Si un créneau n'obtient pas le nombre **minimum de trois participant·es**, le CRA Réunion se réserve le droit de l'annuler.
- En l'absence d'un mode de garde, il vous est demandé de **venir sans enfant** (sauf indication contraire dans le cadre de certains ateliers de relaxation).



# SOMMAIRE

P.3

## Ateliers de sensibilisation

P.4 - Découvrir le **kit ABC** (Autisme Bien Comprendre)

P.5 - Savoir gérer les **comportements-défis**

P.6 - Comprendre les **habiletés sociales**

P.7 - Comprendre et mieux **gérer la douleur** chez les personnes avec TSA

P.8 - Découvrir les **outils de CAA** et la **modélisation**

P.9

## Ateliers sensoriels

P.10 - Fabrication d'**objets lestés**

P.11 - Découverte de **matériel sensoriel**

P.12 - **Bien-être et relaxation** pour les parents de personnes avec TSA

P.13

## Rencontres, échanges, groupes de parole

P.14 - **Rencontres Aspi'**

P.15 - Parlons TSA et **VRAS** (**V**ie **R**elationnelle, **A**ffective et **S**exuelle)

P.16 - Rencontres entre **fratries** de personnes avec TSA

P.17

## Rencontres en réseau professionnel

P.18 - Rencontres entre **psychologues**

P.19 - Rencontres entre **orthophonistes**

P.20 - Rencontres entre **professionnel·les du secteur social**

P.21 - Rencontres visio' entre **psychomotricien·nes**



# ATELIERS DE SENSIBILISATION

Ces ateliers visent à aider les participant·es, familles et professionnel·les à mieux comprendre les spécificités du TSA.

Ils ont pour objectifs d'apporter des supports théoriques et pratiques ainsi que permettre une réflexion autour des problématiques des participant·es.

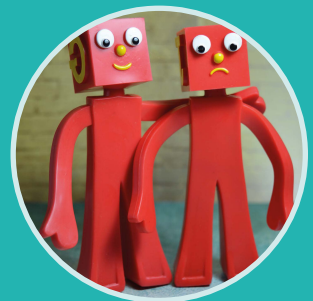
## Dans cette partie :



Découverte du kit ABC (P.4)



Gestion des  
comportements-défis (P.5)



Découverte des  
habiletés sociales (P.6)



Gestion de la douleur  
chez la personne avec TSA (P.7)



Outils de CAA et modélisation (P.8)



# DÉCOUVRIR LE KIT ABC

## (Autisme Bien Comprendre)

Le kit ABC (Autisme Bien Comprendre) est un outil de sensibilisation composé de **10 exercices pratiques**. Par le biais de **mises en situation**, il invite les participant·es à réfléchir aux difficultés que les personnes avec TSA sont susceptibles de rencontrer dans leur vie quotidienne.

Où ? CRA pôle Enfant - 9, rue Gaspard, Saint-Leu

Pour qui ? Professionnel·les et parents de personnes avec TSA

### Dates des ateliers :

**Samedi 07 février**  
de 9h à 12h

**Samedi 10 octobre**  
de 9h à 12h



### INSCRIVEZ-VOUS DÈS MAINTENANT !

Contactez Mme DUBOIS, neuropsychologue

- [emeline.dubois@clairejoie.re](mailto:emeline.dubois@clairejoie.re)

# SAVOIR GÉRER LES COMPORTEMENTS-DÉFIS

Les **comportements-défis**, **comportements-problèmes** ou **troubles du comportement**, peuvent être envahissants dans la vie d'une personne avec TSA. Quelles sont les **stratégies** pour les **prévenir** et les **prendre en compte** dans le quotidien ?

Où ? CRA pôle Adulte - 14, ruelle Rivière, Saint-Leu

Pour qui ? Professionnel·les et parents de personnes avec TSA

## Dates des ateliers :

**Samedi 18 avril**  
de 9h à 12h

**Samedi 14 novembre**  
de 9h à 12h

### INSCRIVEZ-VOUS DÈS MAINTENANT !

Contactez Mme LIZIN, éducatrice spécialisée

- [celine.lizin@clairejoie.re](mailto:celine.lizin@clairejoie.re)



# COMPRENDRE LES HABILETÉS SOCIALES

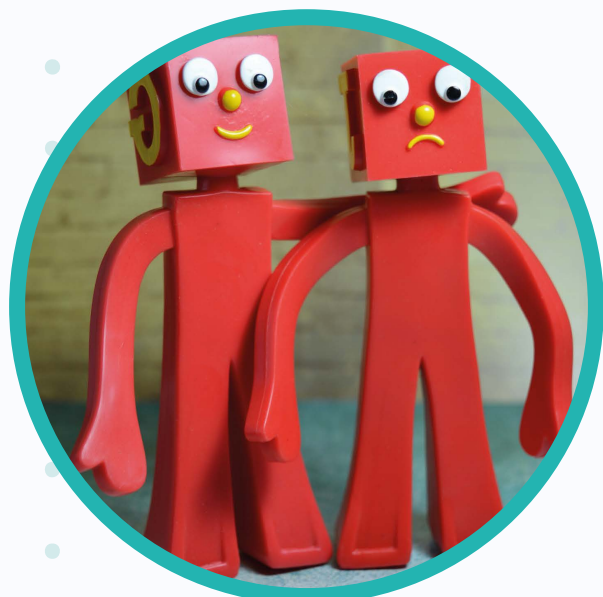
Les habiletés sociales regroupent l'**ensemble des comportements** qui permettent d'**entrer en relation** et d'interagir avec les autres. Cette sensibilisation propose d'en **comprendre les bases** et d'explorer quelques **outils** pour **soutenir leur développement** chez les personnes avec TSA (sans déficience intellectuelle).

**Où ?** CRA pôle Adulte - 14, ruelle Rivière, Saint-Leu

**Pour qui ?** Professionnel·les et parents de personnes avec TSA

**Date de l'atelier :**

**Samedi 18 juillet**  
de 9h à 12h



**INSCRIVEZ-VOUS DÈS MAINTENANT !**

Contactez Mme LIZIN, éducatrice spécialisée

- [celine.lizin@clairejoie.re](mailto:celine.lizin@clairejoie.re)



# COMPRENDRE ET MIEUX GÉRER LA DOULEUR CHEZ LES PERSONNES AVEC TSA

Cet atelier propose des **outils pratiques** pour reconnaître, évaluer et soulager la douleur des personnes avec TSA en prenant en compte leurs **particularités émotionnelles, sensorielles et communicatives**. L'objectif est d'**améliorer leur bien-être** au quotidien tout en renforçant les compétences des accompagnant·es.

Où ? Depuis chez vous ! (Rencontre en visioconférence)

Pour qui ? Professionnel·les et parents de personnes avec TSA

Date de l'atelier :

**Samedi 12 septembre**  
de 9h à 12h

**INSCRIVEZ-VOUS DÈS MAINTENANT !**

Contactez Mme MAULDE, psychomotricienne

- [aline.maulde@clairejoie.re](mailto:aline.maulde@clairejoie.re)
- 06 93 06 18 78





# DÉCOUVRIR LES OUTILS DE CAA ET LA MODÉLISATION

Venez apprendre à utiliser différents outils de **Communication Alternative Améliorée** afin de les mettre en place pour vos patients ou votre enfant.

Où ? CRA pôle Adulte - 14, ruelle Rivière, Saint-Leu

Pour qui ? Professionnel·les et parents de personnes avec TSA

## Dates des ateliers :

Créneau réservé **aux parents**

**Samedi 14 mars**  
de 9h à 12h

Créneau réservé **aux professionnel·les**

**Samedi 24 octobre**  
de 9h à 12h



## INSCRIVEZ-VOUS DÈS MAINTENANT !

Contactez Mme ROGATIONS, orthophoniste

- [solene.rogations@clairejoie.re](mailto:solene.rogations@clairejoie.re)

# ATELIERS SENSORIELS

Le CRA propose des ateliers de bien-être et de relaxation pour expérimenter des techniques d'apaisement et de détente. D'autres ateliers permettent également aux participant·es d'apprendre à fabriquer des objets lestés pour mieux ressentir une partie du corps, ainsi que de découvrir le matériel sensoriel.

## Dans cette partie :



Fabrication d'objets  
lestés (P.10)



Découverte de matériel  
sensoriel (P.11)



Bien-être et relaxation (P.12)

# FABRICATION D'OBJETS LESTÉS

Un objet lesté (boudin, petite couverture...) permet de **mieux ressentir la partie du corps sur laquelle il est posé**. Il **favorise le bien-être**. Venez apprendre comment en fabriquer.

**Prévoyez d'apporter un matériel peu coûteux sur lequel travailler.**

**Où ?** CRA pôle Adulte - 14, ruelle Rivière, Saint-Leu

**Pour qui ?** Parents de personnes avec TSA et adultes avec TSA

## Dates des ateliers :

**Samedi 07 février**  
de 9h à 12h

**Samedi 06 juin**  
de 9h à 12h

**Samedi 03 octobre**  
de 9h à 12h



## INSCRIVEZ-VOUS DÈS MAINTENANT !

Contactez Mme MAULDE, psychomotricienne

- [aline.maulde@clairejoie.re](mailto:aline.maulde@clairejoie.re)
- 06 93 06 18 78

# DÉCOUVERTE DE MATÉRIEL SENSORIEL

Vous souhaitez acheter du matériel sensoriel sans savoir lequel ? Venez au CRA pour en **découvrir différents types** et les **tester sur place**.  
**Aucun achat ne sera possible au cours de l'atelier.**

**Où ?** CRA pôle Adulte - 14, ruelle Rivière, Saint-Leu

**Pour qui ?** Professionnel·les et parents de personnes avec TSA

## Dates des ateliers :

**Samedi 21 février**  
de 9h à 12h

**Samedi 20 juin**  
de 9h à 12h

**Samedi 07 novembre**  
de 9h à 12h

## INSCRIVEZ-VOUS DÈS MAINTENANT !

Contactez Mme MAULDE, psychomotricienne

- [aline.maulde@clairejoie.re](mailto:aline.maulde@clairejoie.re)
- 06 93 06 18 78



# BIEN-ÊTRE ET RELAXATION POUR PARENTS D'ENFANTS AVEC TSA

Venez expérimenter et découvrir des **exercices de relaxation** que vous pourrez reproduire au quotidien pour vous et votre enfant. **Deux types de créneaux** sont prévus pour assister à cet atelier **avec ou sans enfant**.

**Où ?** CRA pôle Enfant - 9, rue Gaspard, Saint-Leu

**Pour qui ?** Parents d'enfants avec TSA

## Dates des ateliers :

**Ateliers auxquels assister **AVEC** votre enfant :**

**Samedi 21 mars**  
de 9h à 12h

**Samedi 05 décembre**  
de 9h à 12h

**Ateliers auxquels assister **SANS** votre enfant :**

**Samedi 25 avril**  
de 9h à 12h

**Samedi 26 septembre**  
de 9h à 12h



## INSCRIVEZ-VOUS DÈS MAINTENANT !

Contactez Mme MAULDE, psychomotricienne

- [aline.maulde@clairejoie.re](mailto:aline.maulde@clairejoie.re)
- 06 93 06 18 78

# RENCONTRES, ÉCHANGES, GROUPES DE PAROLE

Qu'il s'agisse d'échanges réservés aux personnes avec TSA ou à leurs fratries, le CRA propose également des temps entre pairs. Ces rencontres offrent un cadre bienveillant où chacun·e pourra partager son vécu ou simplement trouver du soutien auprès de personnes qui traversent des réalités similaires.

## Dans cette partie :



Rencontres Aspi' (P.10)



Échanges autour  
de la VRAS (P.11)



Rencontres entre  
fratries (P.12)

# RENCONTRES ASPI'

Les rencontres Aspi' proposent un lieu d'**échange**, d'**information** et de **soutien** où **les sujets abordés sont libres**.

Elles ont lieu **le dernier samedi du mois** et sont organisées en **deux groupes** :

- Le **groupe 1**, dédié au **partage des centres d'intérêt** (séries, livres, vidéos, pays, théories scientifiques, etc.), a lieu **de 9h00 à 10h30**.
- Le **groupe 2**, consacré à la **parole libre sur le quotidien** (travail, famille, couple, etc.) se déroule **de 10h45 à 12h30**.

**Où ?** CRA pôle Adulte - 14, ruelle Rivière, Saint-Leu

**Pour qui ?** Adolescents à partir de 16 ans et adultes avec TSA sans déficience intellectuelle

## Dates des rencontres :

31 janvier

28 février

28 mars

25 avril

30 mai

27 juin

29 août

26 septembre

31 octobre

28 novembre



## INSCRIVEZ-VOUS DÈS MAINTENANT !

Contactez Mme VALLETON, psychologue

- [sidonie.valleton@clairejoie.re](mailto:sidonie.valleton@clairejoie.re)
- 06 93 99 38 94



# PARLONS TSA ET VRAS

## (Vie Relationnelle, Affective et Sexuelle)

Venez échanger entre pairs sur le grand sujet de la VRAS (Vie Relationnelle, Affective et Sexuelle). Amitiés, relations amoureuses, consentement, genre, orientation sexuelle, sexualité... tous les thèmes pourront être abordés selon vos besoins, vos questions et vos attentes. Les séances se déroulent dans un cadre bienveillant, sécurisant et respectueux, où chacun peut s'exprimer librement et à son rythme, en présence de deux professionnelles du CRA.

Où ? CRA pôle Adulte - 14, ruelle Rivière, Saint-Leu  
SAUF pour le créneau du 18 avril (pôle Enfant - 9, rue Gaspard, Saint-Leu)

Pour qui ? Personnes avec TSA à partir de 18 ans sans déficience intellectuelle

### Dates des rencontres :

**Samedi 14 février**  
de 9h à 12h

**Samedi 18 avril**  
de 9h à 12h

**Samedi 13 juin**  
de 9h à 12h

**Samedi 22 août**  
de 9h à 12h

**Samedi 17 octobre**  
de 9h à 12h

**Samedi 12 décembre**  
de 9h à 12h

### INSCRIVEZ-VOUS DÈS MAINTENANT !

Contactez Mme PÉNIN, psychologue

- [meghann.penin@clairejoie.re](mailto:meghann.penin@clairejoie.re)



# RENCONTRES FRATRIES

Nous accueillerons en petits groupes les **frères et sœurs de personnes avec TSA**. Différents créneaux sont disponibles en fonction des âges. Au programme : échanges autour de l'autisme, jeux, activités et goûter.

Où ? CRA pôle Enfant - 9, rue Gaspard, Saint-Leu

Pour qui ? Fratries d'enfants avec TSA (tranches d'âge indiquées ci-dessous)

## Dates des ateliers :

Ateliers réservés aux fratries **de 6 à 10 ans** :

**Samedi 28 mars**  
de 9h à 12h

**Samedi 19 septembre**  
de 9h à 12h

Ateliers réservés aux fratries **de 10 à 14 ans** :

**Samedi 27 juin**  
de 9h à 12h

**Samedi 21 novembre**  
de 9h à 12h



## INSCRIVEZ-VOUS DÈS MAINTENANT !

Contactez Mme D'AUDIGIER, psychologue

- [lucie.daudigier@clairejoie.re](mailto:lucie.daudigier@clairejoie.re)
- 06 92 33 81 07

# RENCONTRES EN RÉSEAU PROFESSIONNEL

Que vous suiviez déjà des patient·es avec TSA, que vous hésitiez à vous lancer ou que vous pratiquiez en libéral ou en salariat... venez échanger des réalités du terrain avec d'autres professionnel·les !

Dans cette partie :



Rencontres entre  
psychologues (P.10)



Rencontres entre  
orthophonistes (P.11)



Rencontres entre  
professionnel·les  
du secteur social (P.12)



Visios entre  
psychomotricien·nes (P.12)

# RENCONTRES EN RÉSEAU PRO'

## PSYCHOLOGUES

À destination des psychologues de formation se questionnant autour du **repérage** et du **diagnostic** du TSA ainsi qu'à l'accompagnement des personnes avec TSA, ces rencontres permettent aux psychologues d'échanger sur la **clinique** du TSA et les **pratiques professionnelles**. Elles sont animées par un binôme de psychologues. Des thématiques diverses y sont abordées sur la base des échanges avec les psychologues.

**Où ?** CRA pôle Enfant - 9, rue Gaspard, Saint-Leu

**Pour qui ?** Psychologues (en libéral ou en salariat)

### Dates des rencontres :

**Mardi 24 février**  
de 16h30 à 18h30

**Jeudi 21 mai**  
de 16h30 à 18h30

**Lundi 14 septembre**  
de 16h30 à 18h30

**Jeudi 03 décembre**  
de 16h30 à 18h30

### INSCRIVEZ-VOUS DÈS MAINTENANT !

Contactez Mme D'AUDIGIER, psychologue

- [lucie.daudigier@clairejoie.re](mailto:lucie.daudigier@clairejoie.re)
- 06 92 33 81 07



# RENCONTRES EN RÉSEAU PRO'

## ORTHOPHONISTES

Venez échanger autour de vos pratiques professionnelles. Plusieurs thématiques sont disponibles. Elles sont indiquées sous chaque date.

Où ? CRA pôle Adulte - 14, ruelle Rivière, Saint-Leu

Pour qui ? Orthophonistes (en libéral ou en salariat)

### Dates et thématiques des rencontres :

**Vendredi 13 février**  
de 18h à 20h

Thématique :  
**CAA : Outils, évaluation et mise en place**

**Vendredi 03 avril**  
de 18h à 20h

Thématique :  
**Oralité et TSA**

**Vendredi 05 juin**  
de 18h à 20h

Thématique :  
**Accompagnement des personnes avec TSA non oralisantes et/ou avec des troubles du comportement**

**Vendredi 11 septembre**  
de 18h à 20h

Thématique :  
**Travail en partenariat**

**Vendredi 06 novembre**  
de 18h à 20h

Thématique encore à définir

### INSCRIVEZ-VOUS DÈS MAINTENANT !

Contactez Mme ROGATIONS, orthophoniste

- [solene.rogations@clairejoie.re](mailto:solene.rogations@clairejoie.re)



# RENCONTRES EN RÉSEAU PRO'

## MÉTIERS DU SECTEUR SOCIAL

Ces rencontres proposent aux professionnel·les d'échanger sur les troubles du spectre de l'autisme. Animées par deux éducatrices, elles ont pour objectif d'offrir aux professionnel·les un espace et un temps pour **partager leurs connaissances** sur le sujet.

**Où ?** CRA pôle Enfant - 9, rue Gaspard, Saint-Leu

**Pour qui ?** Professionnel·les du secteur social (en libéral ou en salariat)

### Dates des rencontres :

**Jeudi 12 février**  
de 16h30 à 18h30

**Jeudi 18 juin**  
de 16h30 à 18h30

**Jeudi 8 octobre**  
de 16h30 à 18h30

### INSCRIVEZ-VOUS DÈS MAINTENANT !

Contactez Mme LE POL, éducatrice spécialisée

- [clementine.lepol@clairejoie.re](mailto:clementine.lepol@clairejoie.re)





# VISIOS EN RÉSEAU PRO'

## PSYCHOMOTRICIEN·NES

Ces rencontres en **visioconférence** consistent en un temps d'information et de **partage de pratiques**. En fonction de vos besoins et de vos demandes, différents sujets seront abordés (bilans, échelles, profils sensoriels, etc.)

Où ? Depuis chez vous ! (Rencontre en visioconférence)

Pour qui ? Psychomotricien·nes

### Dates des visios :

**Vendredi 13 février**  
de 18h à 20h

**Vendredi 03 avril**  
de 18h à 20h

**Vendredi 05 juin**  
de 18h à 20h

### INSCRIVEZ-VOUS DÈS MAINTENANT !

Contactez Mme MAULDE, psychomotricienne

- [aline.maulde@clairejoie.re](mailto:aline.maulde@clairejoie.re)
- 06 93 06 18 78





# Notes

A large rectangular area with rounded corners, outlined by a teal dotted line. Inside, there are 25 horizontal teal lines for writing notes.

# CONTACTEZ-NOUS

CRA Réunion

Centre de Ressources Autisme

14, ruelle Rivière - 97436 SAINT-LEU

 **02 62 22 59 52**

 [secretaire.cra@clairejoie.re](mailto:secretaire.cra@clairejoie.re)

   CRA Réunion

